

“金融は企業の血液”など、経営を人体に例えたわかりやすい研修です

# 経営の“病” にかかって いませんか？

負けない会社をつくるための経営体質改善・強化講座

- 受診カルテ(講座内容) ●
1. 「人」の問題
  2. 企業の陥る病
  3. 病に至るプロセス
  4. 経営のタイプ
  5. 金融機関との付き合い方

企業は人と同じように、放っておくと様々な病(経営問題)を抱えてしまいます。早期に発見・対処すればリスクを少なく健全な状態が維持することができます。気づかないまま、見て見ぬフリのままでは、いずれ大手術(経営再生)が必要になってしまいかもれません。

本講座では経営において陥りやすい問題点を「人体の病」に例えてわかりやすく解説し、消費増税時代にも負けない経営体質をつくるためのノウハウを解説致します。この機会に是非、“受診”をおススメいたします。

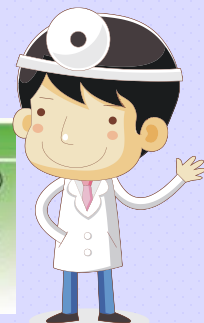
## かかやすい

製品・市場

- ・マーケティング不在症
- ・利幅欠乏症
- ・成り行き任せ営業症
- ・ブランド過信症
- ・アイテム肥大症
- ・製品陳腐化症

ビジョン・経営理念

- ・近視(短期的業績志向)
- ・斜視(あきらめ体質)
- ・陳腐化症候群(長年の目標未達成や過大すぎる目標)



## 経営の症例

トップマネジメント・統合機能

- ・心配不眠症
- ・失敗後遺症
- ・環境変化不感症
- ・思考力停止症
- ・トップが過去のトラウマなどから勇気ある決断ができない

販売力・生産力

- ・ノルマ性下痢
- ・マンネリズム
- ・老朽化

新規事業開発・技術力

- ・顧客ニーズ鈍感症
- ・開発健忘症
- ・過去の成功体験から…



かわむら こうじ  
講師 川村 浩司 氏

川村中小企業診断士事務所 代表  
中小企業診断士

平成5年:株千葉興業銀行に入行し5年間従事。その間、融資及び融資渉外として千葉県内店舗及び東京都内の店舗に勤務する。平成10年:食品包装資材問屋(業界内2位約ピーク時年商280億)に勤務。新規事業・営業企画・財務に従事 最終 管理本部財務担当執行役員として財務及び債権管理全般について行う。平成21年退社、独立し現在に至る。

日時 平成29年 10月24日(火)  
14:00~16:00

場所 富山商工会議所ビル 9階95号室  
(富山市総曲輪2-1-3)

受講料 会員:2,160円/非会員:5,400円

定員 40名(先着順)  
(※定員になり次第、締め切らせていただきます)

【申込方法】  
・申込書をFAXしてください。  
・10月20日(金)までに受講料をお振込ください。  
(恐れ入りますが、振込手数料はご負担ください)  
【受講料振込先】  
北陸銀行 本店(普)No.0095440  
「富山商工会議所中小企業相談所」

主催 富山商工会議所

(10/24)『経営の“病”にかかっていませんか?』受講申込書 中小企業支援部 担当:今川  
富山商工会議所 行 FAX:076-423-1174 ☎076-423-1172

事業所名		TEL	
事業所所在地		FAX	
受講者氏名	(複数のご参加可能)		

※ご記入いただいた情報は、商工会議所からの各種連絡・情報提供のために利用するほか、セミナー参加者の実態調査・分析のために利用することがあります。  
申込日(H29/ / )